

GUT GESCHLAFEN, BREMEN?

EIN NEUES ZIMMERGEFÜHL IM
HERZEN DER BREMER ALTSTADT.

FRISCHER LOOK FÜR BREMEN.

*96 Zimmer aus eigener Fertigung für
das Radisson Blu Hotel Bremen an der
Böttcherstraße.*

Mitten in der Bremer Altstadt verbindet das Radisson Blu Hotel Bremen historische Lage, internationalen Hotelstandard und einen klaren Anspruch an Qualität. Das **Vier Sterne Haus** mit 235 Zimmern und Suiten liegt direkt an der Böttcherstraße, zwischen Weser

und Marktplatz, nur wenige Schritte von Bremer Rathaus, Roland Statue und den Bremer Stadtmusikanten entfernt. Zudem gehört das Hotel zu den **nachhaltigsten Häusern der Stadt** und ist mit Green Key und BREEAM zertifiziert.



DIE AUFGABE

*Ein klar definierter Leistungsumfang,
zwei Bauabschnitte und mehrere
Projektbeteiligte.*

Schon in der Vorbereitung zeigte sich, worauf es bei diesem Projekt ankam: **Möbel und Innenausbauelemente sollten in Serie gefertigt**, vor Ort präzise montiert und sauber in das Designkonzept des Radisson Blu Hotel Bremen eingebunden werden.

Der **Leistungsumfang** von REINHOLD KELLER konzentrierte sich auf ausgewählte Zimmerbereiche im **1. und 2. Obergeschoss**. Für diese Bereiche fertigte, lieferte und montierte das Team Möbel und Innenausbauelemente aus **eigener Produktion in Kleinheubach**.



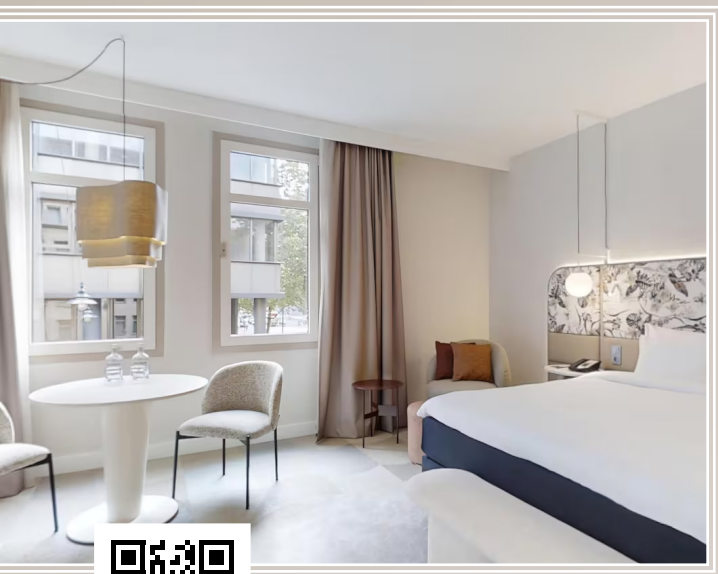
Die Umsetzung erfolgte in **zwei aufeinanderfolgenden Bauabschnitten**.

Auf Kundenseite wurde das Projekt durch **Othello Hotel Projects** begleitet. Stefan Diederichs koordinierte die Renovierung gemeinsam mit Hotel, Eigentümer, externem Interior Design Studio und weiteren ausführenden Partnern.

Für REINHOLD KELLER war es die **erste Zusammenarbeit** mit Othello Hotel Projects und Radisson Blu.

Die Anforderungen waren klar: Termintreue, gleichbleibende Qualität, seriensfähige Lösungen und ein Montageteam, das sich sicher **im laufenden Hotelbetrieb** bewegt.

OH!
OH!
OH!
OH!



**SIE SUCHEN DEN RICHTIGEN PARTNER
FÜR IHR NÄCHSTES PROJEKT?**

Vom einzelnen Standort bis zum internationalen Roll-out: **REINHOLD KELLER** begleitet Projekte genau dort, wo sie starten und bringt sie sicher ins Ziel.

mail andre.leibacher@reinhold-keller.com



VOM MUSTER ZUR SERIE.

*Was später selbstverständlich wirkt,
wurde zuvor in Musterzimmer, Ferti-
gung und Montage sauber vorbereitet.*

Den Anfang machte ein **Musterzimmer**. Hier wurde das Designkonzept umgesetzt, geprüft und freigegeben. Danach ging das Projekt in die weitere Vorbereitung und schließlich in die Fertigung.

Besonders anspruchsvoll war das Bettkopfteil. Formteile, verschiedene Stoffe, integrierte Beleuchtung und gerundete Kanten mussten so gelöst werden, dass

Gestaltung, Technik und Montage sauber zusammenspielen.

Auch bei den weiteren Zimmermöbeln kam es auf Details an. **Polsterstoffe auf Paneelen, Recyclingplatten, dekorative Profile und integrierte Beleuchtung** sollten im fertigen Zimmer leicht und hochwertig wirken, in der Umsetzung aber verlässlich funktionieren.

„Bei diesem Projekt war wichtig, dass Gestaltung, Fertigung und Montage von Anfang an sauber zusammenspielen. Viele Details wirken später im Zimmer ganz selbstverständlich. Dafür braucht es im Hintergrund klare Abstimmung, kurze Wege und ein Team, das die Umsetzung im Blick behält.“

HEIKO BREUNIG & CLARA KLUG
Projektmanagement
REINHOLD KELLER Group





WOW!
WOW!
WOW!
WOW!
WOW!



RECYCLING MIT CHARAKTER.

*Recyclingplatten aus Belgien,
abgestimmt zwischen Lieferant,
Konstruktion und Fertigung.*

Für die **Nachtische** kamen Recyclingplatten aus recyceltem Kunststoffabfall zum Einsatz. Das Material passte zur **Nachhaltigkeitsausrichtung** des Hotels und gab den Möbeln ein sichtbares Detail mit eigenem Charakter.

Die Platten wurden über einen Lieferanten aus Belgien bezogen. Dadurch wurde die Abstimmung internationaler und verlangte klare Kommunikation

zwischen allen Beteiligten. REINHOLD KELLER koordinierte die offenen Punkte so, dass **Materialwahl, Konstruktion und Fertigung** zusammengeführt werden konnten.



VERTRAUEN AB WERK.

Der Blick in die Fertigung machte vor Projektstart sichtbar, wofür REINHOLD KELLER steht.

Bevor das Projekt in die Umsetzung ging, stand ein **Besuch in Kleinheubach**. Stefan Diederichs machte sich vor Ort ein Bild von **Fertigung, Maschinenpark und Team**. Aus diesem Eindruck entstand Vertrauen in die Art, wie REINHOLD KELLER Projekte vorbereitet, produziert und bis zur Montage begleitet.

Für Hotelbetreiber, Projektentwickler und Franchisegeber ist diese Nähe relevant. **Eigene Produktion** in Deutschland bedeutet **kurze Entscheidungswege** zwischen Projektteam, Werkstatt und Baustelle. Materialien, Bauteile und Liefertermine bleiben nachvollziehbar. Wenn etwas geprüft oder nachgesteuert werden muss, ist der Weg zu den richtigen Ansprechpartnern kurz.

Gerade in einer Zeit, in der Lieferketten, Verfügbarkeiten und internationale Abstimmungen anspruchsvoller geworden sind, gewinnt ein Standort wie Kleinheubach an Bedeutung. Das Bremer Projekt zeigt, wie Produktion in Deutschland, **klare Zuständigkeiten und direkte Kommunikation** Sicherheit in ein Hotelprojekt bringen.



PROJEKT

Radisson Blu Hotel Bremen
Böttcherstraße 2
28195 Bremen



ECKDATEN

96 Zimmer
2 Bauabschnitte



LEISTUNGEN RK

Schreinerwerk
Lieferung
Montage

PRK
FACTS

OTHELLO X RK

Stefan Diederichs ordnet ein, was in der Zusammenarbeit mit REINHOLD KELLER besonders zählte.

Othello Hotel Projects ist ein eigenständiges **Projektmanagement und Einkaufsunternehmen** mit Fokus auf FF&E für Hoteleröffnungen und Renovierungen. Stefan Diederichs verantwortete das Bremer Projekt als Projektmanager und arbeitete im Rahmen dieses Auftrags erstmals mit REINHOLD KELLER zusammen.



ZUR ZUSAMMENARBEIT

“REINHOLD KELLER hat die Zusagen aus den ersten Gesprächen eingehalten. Die Planung lief im vereinbarten Zeitrahmen, offene Punkte wurden effizient und pragmatisch geklärt.”

ZUR VORBEREITUNG

“Die Produktionspläne wurden im Detail entwickelt, das Projekt war im Vorfeld gut vorbereitet. Die Produktion war termingerecht und die Qualität der Möbel entsprach im Wesentlichen den Erwartungen.”

ZUR ARBEITSWEISE

“Geschätzt habe ich die effiziente, freundliche und lösungsorientierte Arbeitsweise, die strukturierte Vorgehensweise und die Bereitschaft, Verantwortung zu übernehmen, wenn etwas nicht auf Anhieb passt.”

STEFAN DIEDERICHS
Managing Director
Othello Hotel Projects

BREMEN WIRKT.



Neue Zimmerausstattung, getragen von eigener Fertigung, klarer Vorbereitung und partnerschaftlicher Zusammenarbeit.

Am Ende steht ein Hotelprojekt, bei dem **viele Details** ineinandergreifen mussten: anspruchsvolle Bettkopfteile, Recyclingplatten aus Belgien, ein enger Zeitplan, mehrere Projektbeteiligte und ein Hotelbetrieb, der weiterlief.

Für REINHOLD KELLER zeigt das Projekt, **was Innenausbau mit eigener Fertigung leisten kann**. Kurze Wege, eine klare Abstimmung zwischen Projektteam, Fertigung und Montage sowie ein Team vor Ort, das eigenständig handelt und Verantwortung übernimmt, waren dabei entscheidend.

Auch aus Sicht von Stefan Diederichs zeigt sich der Erfolg eines Hotelprojekts

nicht an einem einzelnen Punkt. Entscheidend ist das **Zusammenspiel aus Zeitplan, Budget, Qualität und partnerschaftlicher Abstimmung**. Am Ende zählt ein Ergebnis, das Zusagen erfüllt und Eigentümer, Betreiber sowie Gäste überzeugt. Auf dieses Ziel war die Zusammenarbeit in Bremen ausgerichtet.

So steht das Projekt nicht allein für eine abgeschlossene Renovierung, sondern für eine **Zusammenarbeit, in der Vorbereitung, Vertrauen und Umsetzung im laufenden Hotelbetrieb** erfolgreich zusammenfinden.

YEAH!
YEAH!
YEAH!
YEAH!



HEY!
HEY!
HEY!
HEY!

ANDRÉ LEIBACHER

Vice President of Sales Hospitality & Health

phone +49 9371 9790 2530

mobile +49 151 58853662

mail andre.leibacher@reinhold-keller.com



LET'S TALK!

WIR L(I)EBEN INNENAUSBAU

WAS WIR IHNEN BIETEN

Je nachdem, wie weit Sie mit Ihrem Bauvorhaben und Ideen fortgeschritten sind, haben wir die passende Lösung für Ihre Anforderungen. Ganz gleich, ob es sich um einen Neubau oder eine Renovierung handelt, Sie wählen den Zeitpunkt, zu dem Sie uns als Partner an Bord holen möchten.

www.reinhold-keller.com

INNENAUSBAU / SCHREINEREI

GENERALUNTERNEHMER

