

FELIX HOTEL DARMSTADT DOWNTOWN
X REINHOLD KELLER

FÜNF ETAGEN. EIN PROJEKT.



ETAGE FÜR ETAGE - UMBAU
IM LAUFENDEN BETRIEB.



EIN HOTEL. EINE STADT. EIN KONZEPT.

WIE DAS FELIX HOTEL DARMSTADT DOWNTOWN DEN CHARAKTER
DER STADT IN DESIGN UND ATMOSPHÄRE ÜBERSETZT

Felix Hotel Darmstadt Downtown steht für unkompliziertes Reisen, klare Konzepte und Häuser mit Persönlichkeit. Der Anspruch dahinter ist einfach und konsequent: **stay happy**. Jedes Hotel greift den Charakter seines Standorts auf und übersetzt ihn in Design, Atmosphäre und Funktion – mit dem Ziel, Gästen **einen Ort zum Ankommen und Wohlfühlen zu bieten**.

In Darmstadt trifft dieses Verständnis auf eine Stadt mit klarer Identität. Gemeinsam mit REINHOLD KELLER wurde das Hotel **Etage für Etage** neu gedacht und bei **laufendem Betrieb** umgesetzt. Eine klare Struktur, definierte Bauabschnitte und die enge Abstimmung mit dem Betreiber bildeten die Grundlage für einen reibungslosen Ablauf.

Jede Etage wurde vollständig erneuert, inklusive Bäder, Möblierung, Beleuchtung und Oberflächen. Das übergeordnete Konzept bleibt über alle Ebenen hinweg erhalten, während Farben, Grafiken und Details **jeder Etage ihren eigenen Charakter verleihen**.

Darmstadt prägt das Hotel auf mehreren Ebenen. Urbane Architektur, markante Bauwerke und eine starke lokale Identität fließen sichtbar in das **Gestaltungskonzept** ein.

So entsteht ein Hotel, das nicht austauschbar ist, sondern seine Umgebung widerspiegelt und Gästen ein echtes **Darmstadt-Gefühl** vermittelt.

Zimmerdesign
als Statement.



FACTS

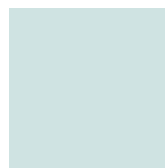
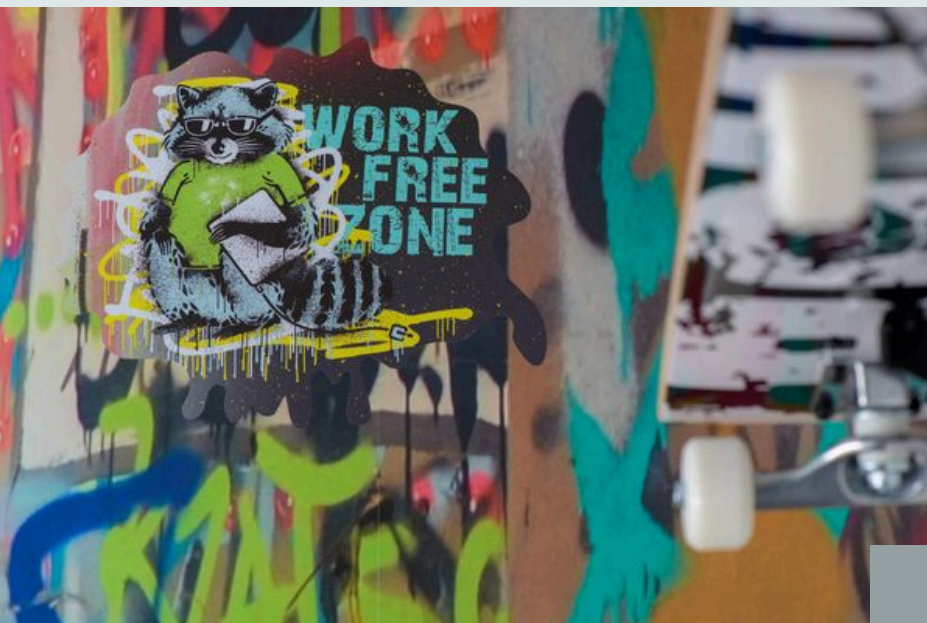
ECKDATEN

5 Etagen
inkl. Flure, Zimmer, Badezimmer

LEISTUNGEN RK

Bodenbeläge
Farbkonzept & Grafiktapeten
Beleuchtung
Sanitäranlagen
Möblierung





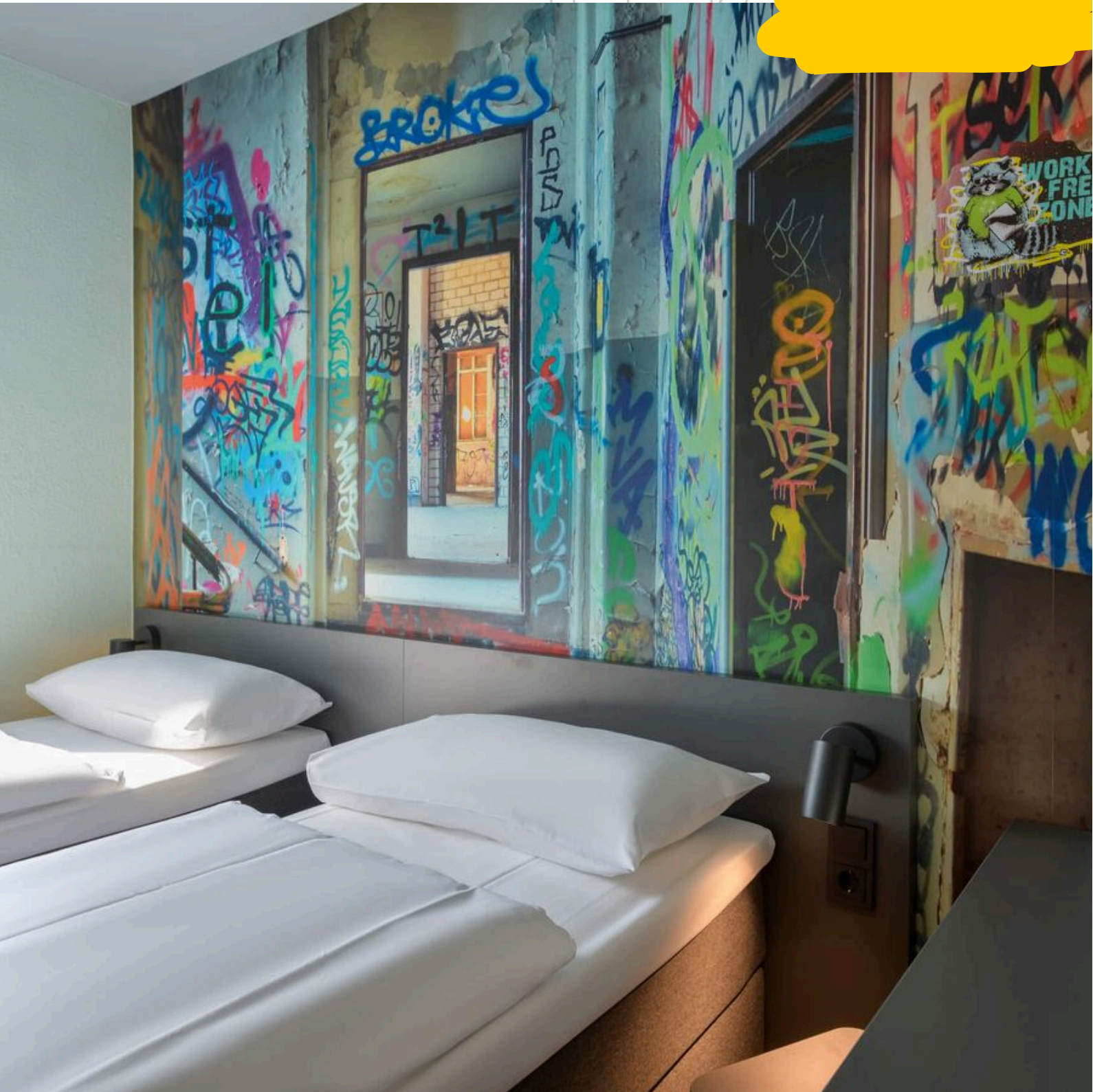
SPRAY & STAY

DER STARTPUNKT FÜR DESIGN,
KOMFORT UND RAUMWIRKUNG.

Die **erste Etage** bildet die Grundlage für alle weiteren Umbauabschnitte. Hier wurde der neue Standard für Design, Ausstattung und Raumwirkung definiert.

18 Twin Rooms wurden vollständig modernisiert. Neue Bodenbeläge, grafische Wandgestaltungen, ein abgestimmtes Lichtkonzept sowie maßgefertigte Möbel sorgen für eine moderne, klare Atmosphäre. Die Bäder wurden komplett neu aufgebaut und funktional optimiert.

YEAH!
YEAH!
YEAH!



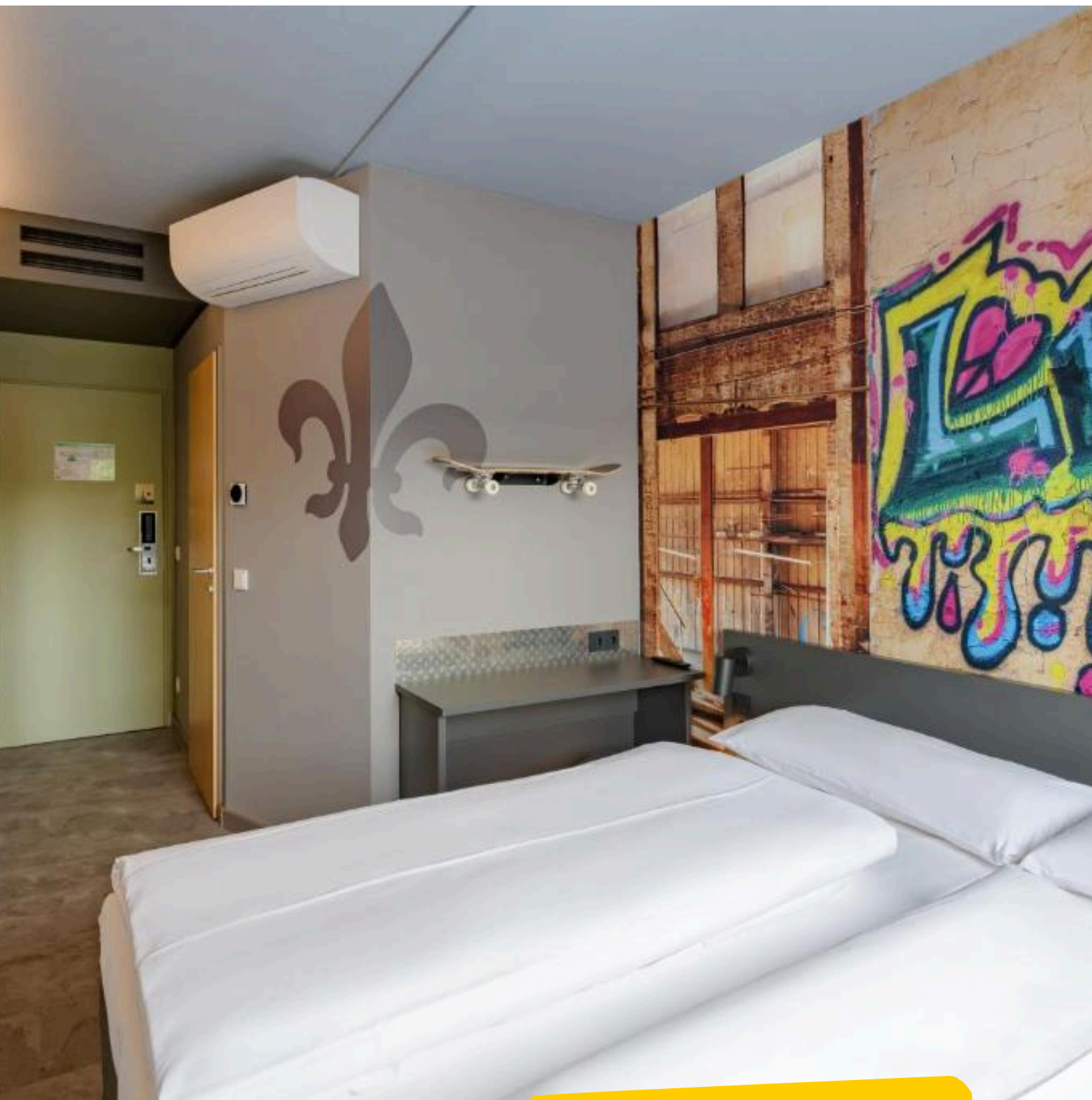


BEYOND LOVE

NEUE FARBWELTEN UND GRAFIKEN GEBEN
DER ETAGE IHREN EIGENEN CHARAKTER.

In der **zweiten Etage** zeigt sich, wie das Grundkonzept weiterentwickelt werden kann. Aufbau und Funktion bleiben gleich, Farben und Grafiken setzen neue Akzente.

20 Doppelzimmer erhielten ein eigenes Farbkonzept und eine neue Wandgrafik über dem Bett. Auch Flure und Beleuchtung wurden angepasst. So entsteht eine eigenständige Etage mit Wiedererkennungswert und dennoch klarer Zugehörigkeit zum Gesamtprojekt.



Charakter
an der Wand.



PLAYING GAMES

MEHR RAUM, MEHR FLEXIBILITÄT FÜR UNTERSCHIEDLICHE AUFENTHALTSBEDÜRFNISSE.

Die **dritte Etage** bringt zusätzliche Flexibilität in das Nutzungskonzept des Hotels.

Aus ursprünglich 20 Twin Rooms entstanden **8 Twin Rooms und 12 großzügige Triple Rooms**. Die neue Aufteilung schafft mehr Raum für **Familien, Gruppen und längere Aufenthalte**. Möbel, Licht und Bäder folgen dem etablierten Konzept, wurden jedoch gezielt an die neue Raumstruktur angepasst.

PLAY!
PLAY!
PLAY!



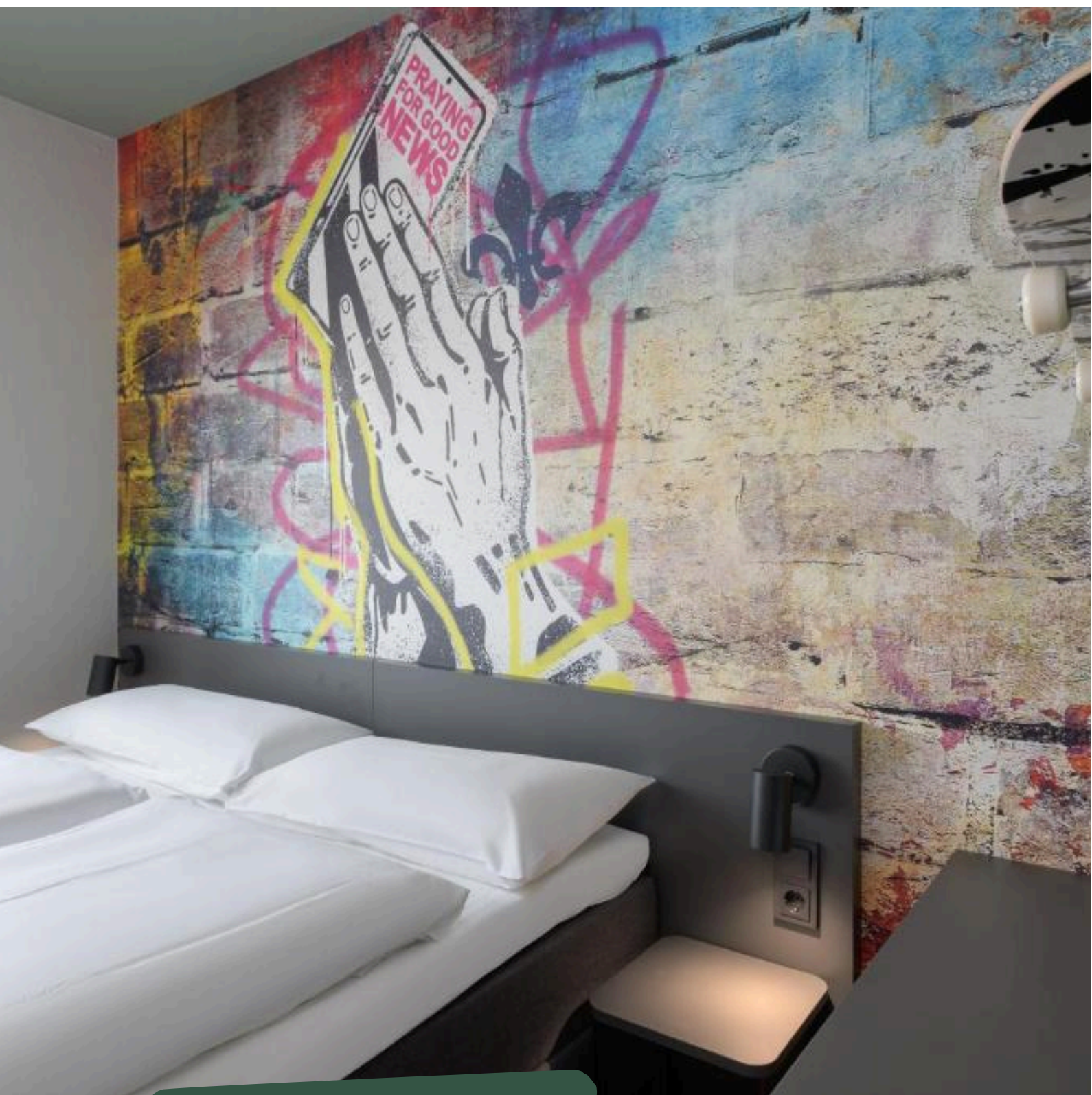


SPRAY & PRAY

REDUZIERTES DESIGN TRIFFT AUF
FUNKTIONALE RAUMLÖSUNGEN.

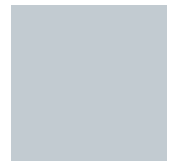
Die **vierte Etage** verbindet modernes Hoteldesign mit einem klaren Fokus auf Zugänglichkeit.

Aus 19 bestehenden Zimmern wurden **17 Doppelzimmer** geschaffen. Ergänzt wird die Etage durch ein **Handicap-Zimmer mit Verbindungszimmer**. Eine Lösung, die Komfort, Funktionalität und Barrierefreiheit selbstverständlich miteinander verbindet.



Sie planen auch
ein Projekt?

Jetzt kontaktieren!



HEIMSPIEL

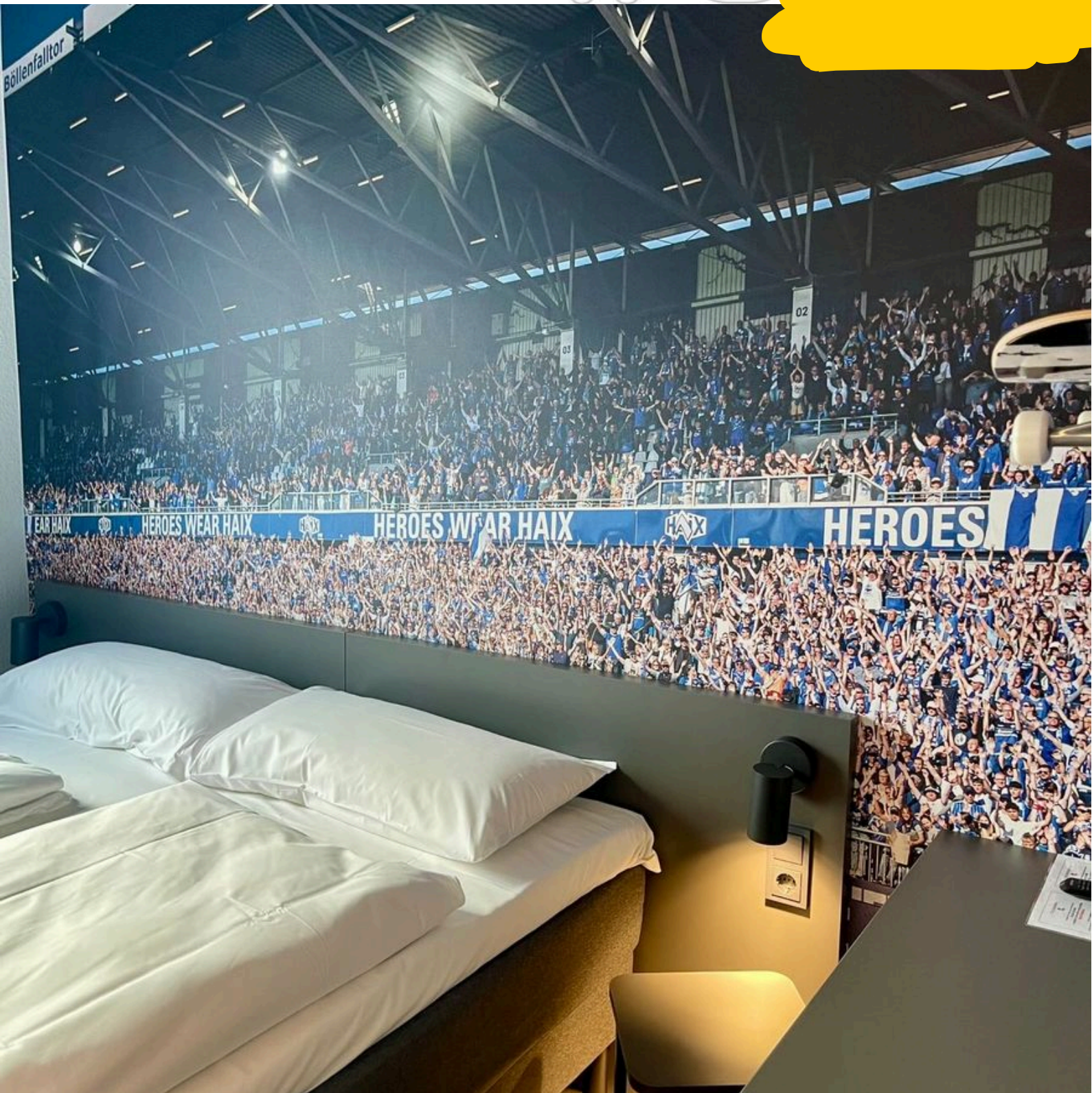
LOKALE IDENTITÄT ALS EMOTIONALER
HÖHEPUNKT DES PROJEKTS.

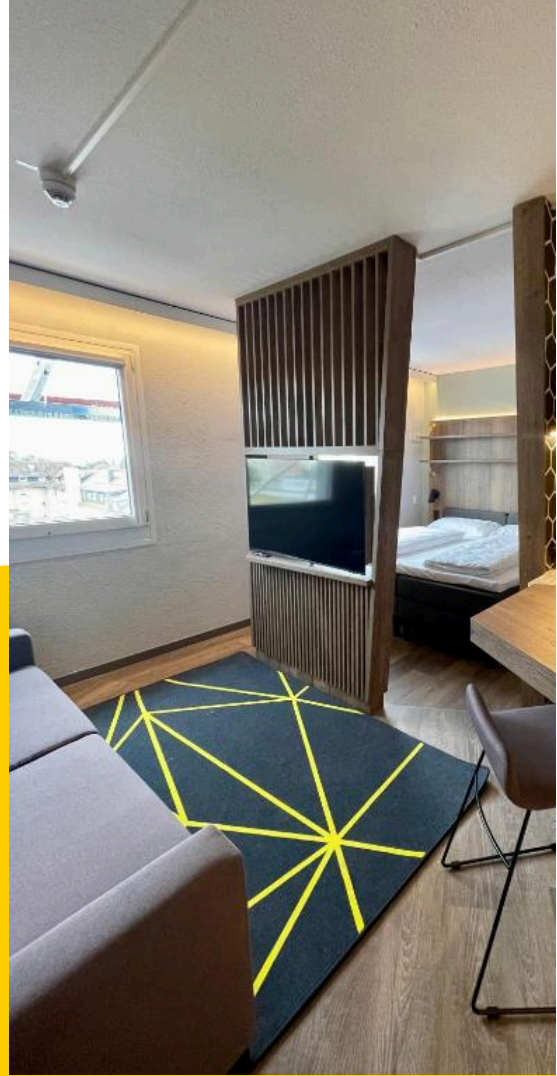
Die **fünfte und letzte Etage** bildet den emotionalen Höhepunkt des Projekts. Unter dem Thema „Heimspiel“ greift das Design bewusst den lokalen Bezug zu Darmstadt und dem **SV Darmstadt 98** auf.

Großflächige Wandgrafiken, ruhige Grundfarben und markante Details schaffen eine Atmosphäre, die regionale Identität transportiert, ohne aufdringlich zu wirken.

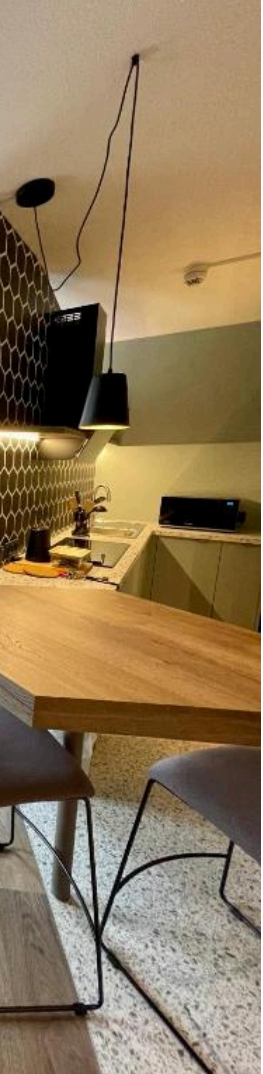
Die Etage umfasst **12 Doppelzimmer, 2 Appartements sowie ein Handicap-Zimmer**. Sie rundet das Gesamtprojekt ab und verleiht dem Hotel eine starke, lokale Handschrift.

WOW!
WOW!
WOW!





LONG STAY



„Ein Umbau bei laufendem Hotelbetrieb erfordert Erfahrung, Flexibilität und Vertrauen. Mit RK hatten wir einen Partner an unserer Seite, der genau das mitbringt. Jede Etage wurde strukturiert, terminsicher und mit viel Gespür für Design und Funktion umgesetzt.“

Silvia Barthel
Hoteldirektorin

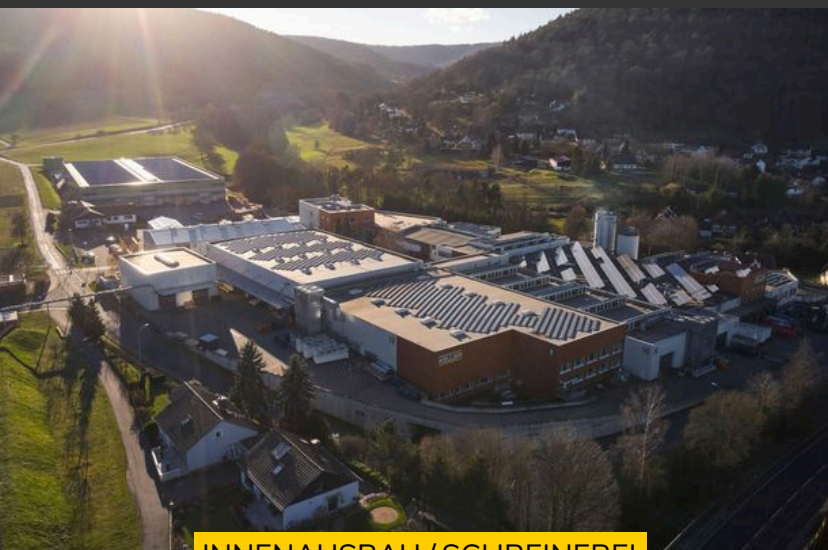
EIN PROJEKT. FÜNF ETAGEN. EINE IDENTITÄT.

Der Umbau des Felix Hotel Darmstadt zeigt, wie sich Design, Funktion und lokaler Bezug zu einem stimmigen Gesamtbild verbinden lassen. **Jede Etage besitzt ihren eigenen Charakter** und bleibt dennoch Teil einer klaren, übergreifenden Identität.

So entsteht ein Haus, das den Anspruch von Felix Hotels konsequent weiterträgt: **stay happy** – spürbar im Design, im Komfort und im gesamten Gästelerlebnis.



HEY!
HEY!
HEY!
HEY!
HEY!



INNENAUSBAU / SCHREINEREI

GENERALUNTERNEHMER

WIR L(I)EBEN INNENAUSBAU

WAS WIR IHNEN BIETEN

Je nachdem, wie weit Sie mit Ihrem Bauvorhaben und Ideen fortgeschritten sind, haben wir die passende Lösung für Ihre Anforderungen. Ganz gleich, ob es sich um einen Neubau oder eine Renovierung handelt, Sie wählen den Zeitpunkt, zu dem Sie uns als Partner an Bord holen möchten.

LET'S CONNECT

✉ contact@reinhold-keller.com

🌐 www.reinhold-keller.com

REINHOLD
KELLER
PROFESSIONAL INTERIOR