

SWISS HOLIDAY PARK



INNENAUSBAU ZWISCHEN
BERGSILHOUETTE UND
HOTELALLTAG

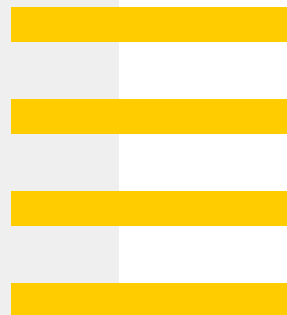
VIELSEITIGKEIT IM INNENAUSBAU

EIN PROJEKT,
DAS VIELFALT VERBINDET.

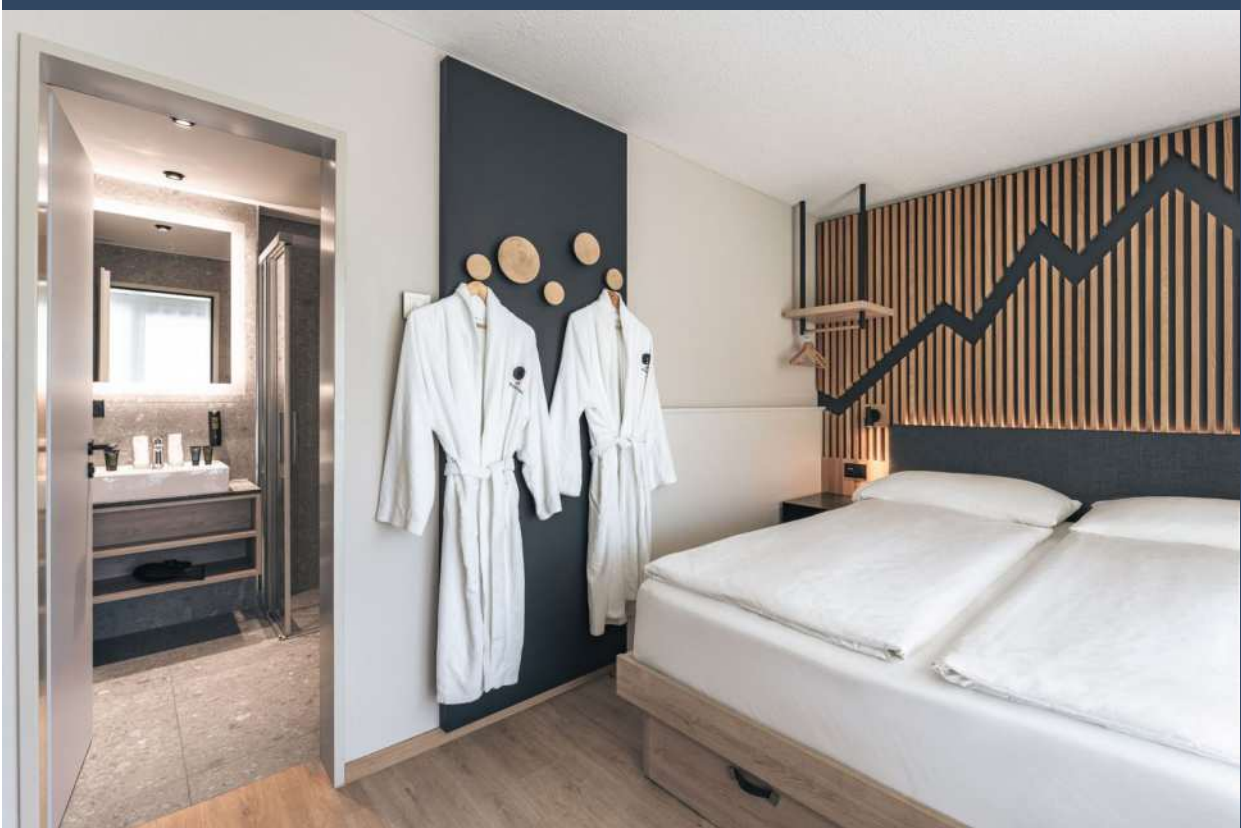
Der Swiss Holiday Park zählt zu den größten **Ferienresorts der Schweiz** und verbindet Erholung, Freizeit und Hotellerie auf einer weitläufigen Anlage. **Seit 2022 begleiten wir dort zahlreiche Modernisierungen** in mehreren Bauabschnitten. Entscheidend für den Erfolg: Die Umsetzung erfolgt durchgängig im **laufenden Betrieb** und in allen Gewerken aus einer Hand.

Diese Arbeitsweise sorgt für **stabile Abläufe, klare Abstimmungen** und eine Modernisierung, die für Gäste kaum spürbar war. Gleichzeitig entsteht ein Gesamtbild, das architektonisch wie funktional aus einem Guss wirkt und die Identität des Resorts stärkt.

Zimmer, Spa, Restaurant, Meetingräume. Ein Projekt, das zeigt, wie **vielseitig Innenausbau aus einer Hand** sein kann – und wie gut sich Schweizer Gelassenheit und präzises Projektmanagement ergänzen.



WOW! ^{RK}





DER BERG RUFT

MASSIVHOLZ, KLARE FORMEN
UND EIN MOTIV, DAS VERBINDET.

Im **ersten Bauabschnitt** wurden **32 Gästezimmer**, **zwei Ferienwohnungen** sowie **sechs Langzeitzimmer** mit integrierter Küche vollständig erneuert. Die Langzeitzimmer sind wie kleine Appartements aufgebaut und bieten Gästen zusätzlichen Komfort für längere Aufenthalte.

Das **zentrale Gestaltungselement** verbindet die Räume direkt mit der alpinen Umgebung: **eine eigens entwickelte Bergsilhouette**, die als massives Holzelement in die Bettkopfteile integriert wurde.

Die Herstellung war eine **technische Sonderanforderung**. Die Silhouette wurde aus Massivholz gefertigt, präzise gesägt und in mehreren Schritten eingebaut. Die Konturen mussten trotz organischer Form exakt wirken, gleichzeitig robust genug bleiben, um tägliche Nutzung und Hotelbetrieb standzuhalten.

Das Ergebnis verleiht den Zimmern eine **starke Wiedererkennung** und schafft eine **warme, ruhige Atmosphäre**, die sich harmonisch mit den übrigen Materialien verbindet.

FACTS:

32 Gästezimmer
2 Ferienwohnungen
6 Langzeitzimmer

HIGHLIGHT:

Eigens entwickelte
Bergsilhouette aus
Massivholz

EIN NEUER BLICK INS PANORAMA

MODERNE TRIFFT GASTLICHKEIT
IN NEUEM AMBIENTE.

Auch das Restaurant wurde bei **laufendem Betrieb** modernisiert. Durch temporäre Absperrrungen, eng abgestimmte Zeitfenster und eine offene Kommunikation mit den Mitarbeitenden blieb der Gästebetrieb durchgehend gewährleistet.

Die neuen Einbauten verbinden **warme Materialien** mit klaren Linien und geben dem Raum einen **modernen, stimmigen Charakter**, der zum Gesamtstil des Resorts passt.



YEAH! ^{RC}



RÄUME, DIE MEHR KÖNNEN

FLEXIBEL,
FUNKTIONAL,
VIELSEITIG.

Der **Spa-Bereich** erhielt **neue Wandverkleidungen**, die für ein spürbar ruhigeres und hochwertigeres Ambiente sorgen. Die Umsetzung fand während des Betriebs statt, wodurch klare Abläufe, Rücksichtnahme und flexible Bauzeiten erforderlich waren.

Die neuen Oberflächen unterstützen die **entspannte Stimmung** und greifen die natürlichen Materialien aus den Zimmern auf.

Die **Spielhalle** erhielt ein **optisches Update**, das sich harmonisch in das Freizeitangebot einfügt.

In den **Meetingräumen** entstanden maßgefertigte Lösungen wie **Raumtrenner, Küchenmodule und Kleiderstände**r. Die Elemente sind flexibel nutzbar und auf unterschiedliche Veranstaltungsanforderungen abgestimmt. Dadurch wirken die Räume **funktional, aufgeräumt und hochwertig**.

PRÄZISION HINTER DEN KULISSEN

WIE MAN IM HOTELBETRIEB BAUT

■ ARBEITEN IM LAUFENDEN BETRIEB

Die Bereiche blieben während der Modernisierung in Nutzung. Die Teams arbeiteten mit klaren Zeitfenstern, gezielten Absperrungen und Rücksicht auf alle vor Ort.

■ PLANUNG UND LOGISTIK

Verzollung und längere Lieferwege waren zentrale Faktoren. Eine genaue Planung stellte die reibungslose Abfolge von Produktion, Lieferung und Montage sicher.

■ GESTALTERISCHE ÜBERSETZUNG

Das Konzept wurde von uns in Materialien, Konstruktionen und Details übersetzt, die langlebig, funktional und ästhetisch wirken.

■ INDIVIDUELLE LÖSUNGEN

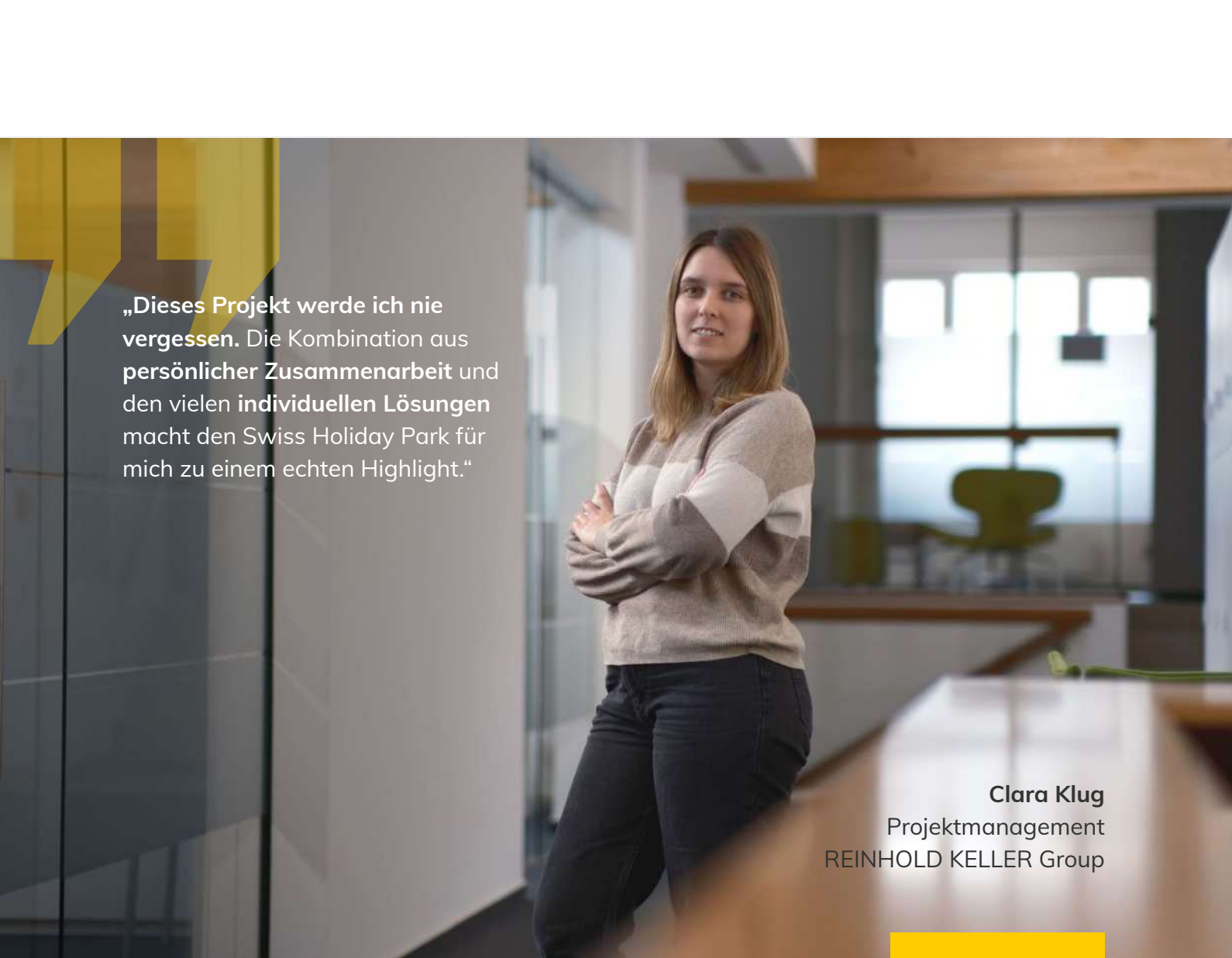
Die Bergsilhouette, die Wandverkleidungen im Spa und maßgefertigte Elemente in den Meetingräumen gehören zu den prägendsten Details des Projekts.

VERTRAUEN,
DAS RÄUME
VERÄNDERT.

Die **Zusammenarbeit** war von einer offenen, ruhigen und lösungs-orientierten Kommunikation geprägt. Genau diese Haltung hat maßgeblich dazu beigetragen, dass sich die einzelnen Bauabschnitte über mehrere Jahre hinweg reibungslos realisieren ließen.

Mit **Architekt Michele D'Ambrosio** entstand eine verlässliche Partnerschaft, geprägt von klaren Vorgaben, Vertrauen und einem effizienten gemeinsamen Prozess in den öffentlichen Bereichen.

ALTA!



„Dieses Projekt werde ich nie vergessen. Die Kombination aus **persönlicher Zusammenarbeit** und den vielen **individuellen Lösungen** macht den Swiss Holiday Park für mich zu einem echten Highlight.“

Clara Klug
Projektmanagement
REINHOLD KELLER Group

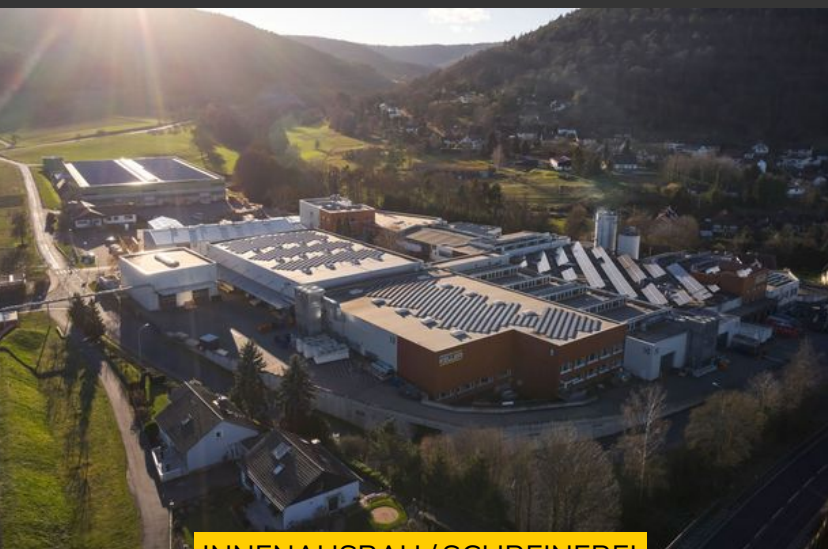
Die modernisierten Bereiche fügen sich heute zu einem **stimmigen Gesamtbild** zusammen, von dem alle Gäste profitieren.

Die Wirkung wird besonders im visuellen Vergleich deutlich. **Zimmer** mit natürlichen Materialien und klaren Linien, ein offeneres **Restaurant** und ein **Spa** mit warmen Oberflächen zeigen, wie ein Resort Schritt für Schritt modernisiert werden kann, ohne den laufenden Betrieb zu beeinträchtigen. Genau darin liegt **der größte Mehrwert: die Umsetzung aus einer Hand**. Die Bereiche wurden abgestimmt geplant, entwickelt und realisiert.

So entsteht ein Ergebnis, das zeigt, wie **Modernisierung und Hotelbetrieb Hand in Hand funktionieren**.



HEY!
HEY!
HEY!
HEY!
HEY!



INNENAUSBAU / SCHREINEREI

GENERALUNTERNEHMER

WIR L(I)EBEN INNENAUSBAU

WAS WIR IHNEN BIETEN

Je nachdem, wie weit Sie mit Ihrem Bauvorhaben und Ideen fortgeschritten sind, haben wir die passende Lösung für Ihre Anforderungen. Ganz gleich, ob es sich um einen Neubau oder eine Renovierung handelt, Sie wählen den Zeitpunkt, zu dem Sie uns als Partner an Bord holen möchten.

LET'S CONNECT

✉ contact@reinhold-keller.com

🌐 www.reinhold-keller.com

REINHOLD
KELLER
PROFESSIONAL INTERIOR